



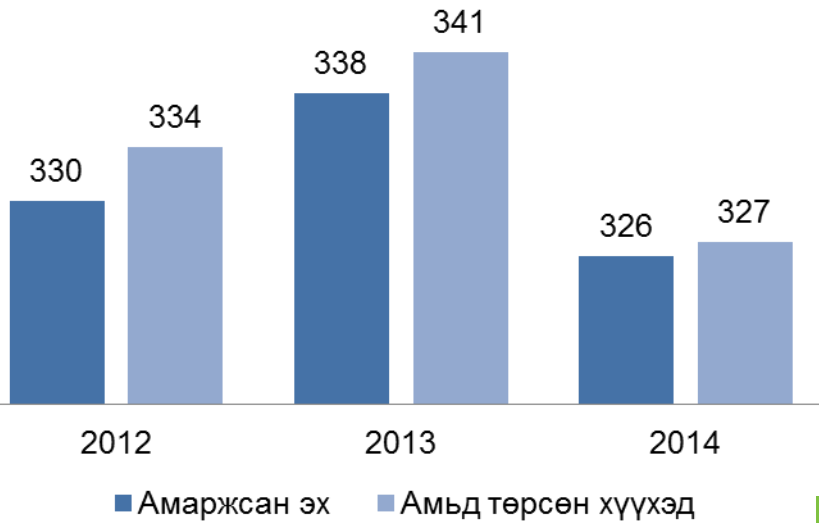
ДОРНОД АЙМГИЙН НИЙГЭМ ЭДИЙН ЗАСГИЙН БАЙДАЛ

(2014 оны эхний 2 сарын байдлаар)

Чᠢᠡᠭᠠᠭᠠᠨᠠᠶᠢᠨ ᠲᠣᠨ

ХҮН АМ, НИЙГМИЙН ҮЗҮҮЛЭЛТ – Эрүүл мэнд

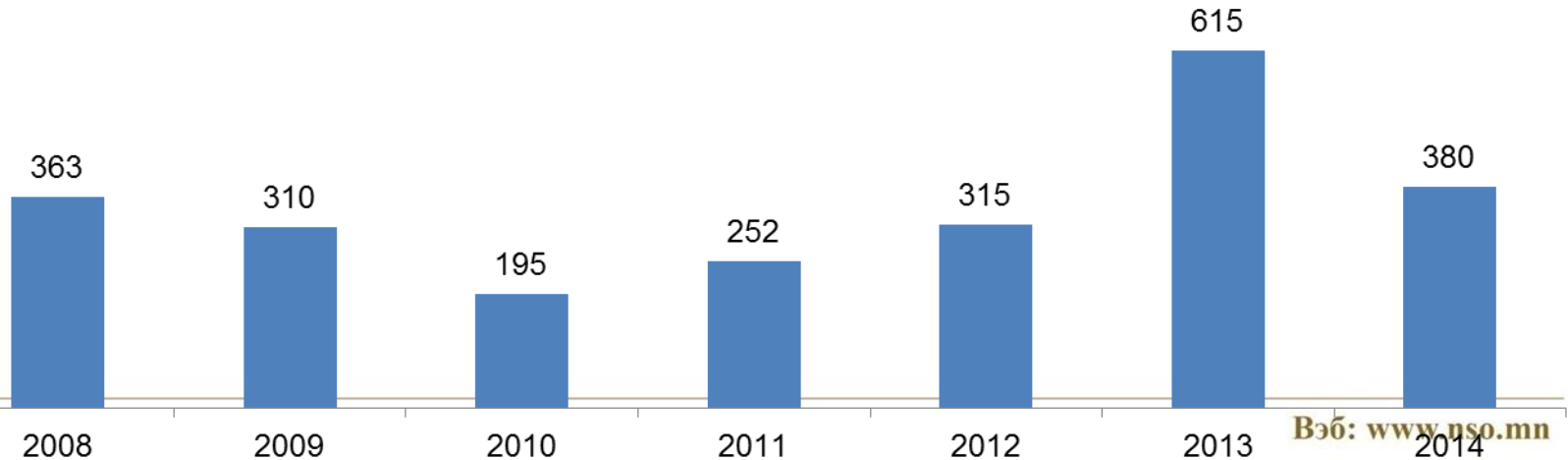
Амаржсан эх, амьд төрсөн хүүхдийн тоо жил бүрийн эхний 2 сарын байдлаар



Эндсэн хүүхдийн тоо, жил бүрийн эхний 2 сарын байдлаар



Халдварт өвчнөөр өвчлөгчид, жил бүрийн эхний 2 сарын байдлаар

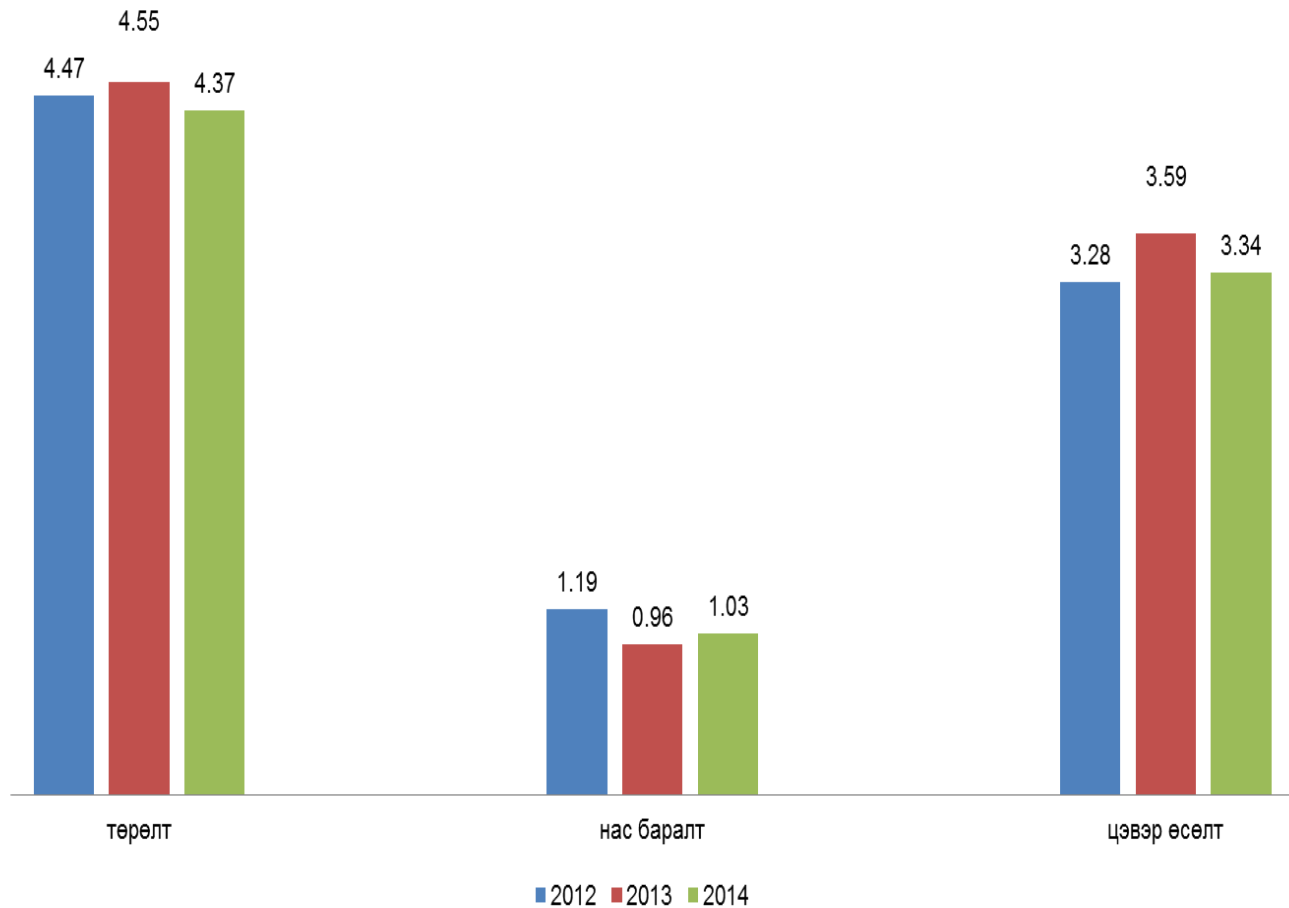


2014 оны 9 сарын байдлаар

ХҮН АМ, НИЙГМИЙН ҮЗҮҮЛЭЛТ – Хүн ам



Төрөлт, нас баралт, ердийн цэвэр өсөлт, 1000 хүнд ногдохоор, жил бүрийн 2 сарын байдлаар



Дорнод аймгийн хэрэглээний бараа, үйлчилгээний үнэ, нэр төрлөөр 2014 оны 2 сар

Төрөл		өмнөх сарын	тайлант сарын
		дундаж үнэ	дундаж үнэ
		D01	D02
01.1.1 ТАЛХ, ГУРИЛ, БУДАА			
Гурил, дээд зэрэг Алтан тариа ХК, савласан	1	923	923
Гурил, 1-р зэрэг Алтан тариа, задгай	2	630	630
Гурил, 2-р зэрэг Алтан тариа, задгай	3	580	580
Гоймон, гадаад Макбур, 450 гр	4	853	840
Гоймон, дотоод Алтан тариа ХК, нарийн, туузан	5	750	743
Талх, аймгийн үйлдвэрийн , ш	6	700	700
Гурилан боов, аймгийн үйлдвэрийн , 450 гр	7	1867	1867
Жигнэмэг, "Юбилейные" , 150-180 гр ,цайны, ОХУ	8	800	787
Цагаан будаа, задгай, кг, БНХАУ	9	1533	1533
Шар будаа, задгай, кг, БНХАУ	10	1767	1767
01.1.2 МАХ, МАХАН БҮТЭЭГДЭХҮҮН			
Хонины мах, ястай, кг	11	6400	6367
Үхрийн мах, ястай, кг	12	7333	7333
Үхрийн мах, гуяны цул, кг	13	7033	7367
Адууны мах, ястай, кг	14	5767	5733
Ямааны мах, ястай, кг	15	5400	5400
Дотор мах, цувдай, цусгүй	16	2433	2467
Хиам, чанасан, 1кг	17	7800	7867
Тахианы мах, гуя, кг	18	4033	4067
Элэгний нухаш, ш	19	793	793





Төсөв санхүү 2-р сарын байдлаар:

Аймгийн төсвийн орлого 9425.0 сая төгрөг төлөвлөгдсөнөөс гүйцэтгэлээр 8656.1 сая төгрөг болж үүнээс урсгал орлого 2150,3 сая төгрөг төлөвлөгдсөнөөс гүйцэтгэлээр 1611,3 сая төгрөгт хүрч 539,0 сая.төгрөгөөр Хөлөнбуйр, Гурванзагал сум тасалсан байна.

Аймгийн төсвийн нийт зарлага 9394,8 сая төгрөг төлөвлөгдсөнөөс гүйцэтгэлээр 7157,3 сая төгрөг болж төлөвлөгдсөн зардлын 76,2 хувийг буюу гарсан гүйцэтгэлийг бүрэн санхүүжүүлсэн бол сумдын төсвийн зарлага 6231,4 сая төгрөг байхаар төлөвлөгдсөнөөс гүйцэтгэлээр 5349,4 сая төгрөг болж төлөвлөгдсөн зарлагын 85.8 хувийг зарцуулсан байна.

МАКРО ЭДИЙН ЗАСГИЙН ҮЗҮҮЛЭЛТ – Хөдөө аж ахуй

ᠮᠠᠳᠠᠳ ᠰᠤᠮᠤᠨ

Том малын зүй бус хорогдол



Том малын зүй бус хорогдол 2013 оны 2 сарын байдлаар 1475 толгойд хүрснээс тэмээ 12, адуу 145, үхэр 145, хонь 553, ямаа 620 толгойд хүрлээ. Өнгөрсөн оны мөн үетэй харьцуулахад 5853 толгойгоор бага байна. Нийт хорогдлын 45.8 хувийг Матад сумын хорогдол эзэлж байна.





МОНГОЛЫН УЛСЫН СТАТИСТИКА



Одоогийн байдлаар мал төллөлт эхэлж байгаа ба 454 хээлтэгч мал төллөж 456 төл авснаас 98.2 хувь буюу 446 нь бойжиж байна.



МАКРО ЭДИЙН ЗАСГИЙН ҮЗҮҮЛЭЛТ – Хөдөө аж ахуй

Малын тоо 2013 онд, сумдаар



Малын тоо, төрлөөр, аймгийн дүнгээр,
2009-2013 оны байдлаар, мян.тол

	2009	2010	2011	2012	2013
Бүгд	1385957	1071300	1149762	1207253	1220143
Тэмээ	6202	5841	5557	5007	4714
Адуу	135742	132060	144102	150845	160902
Үхэр	120721	103503	109684	119737	124696
Хонь	658448	523254	555359	584778	592993
Ямаа	464844	306642	335060	346886	336838

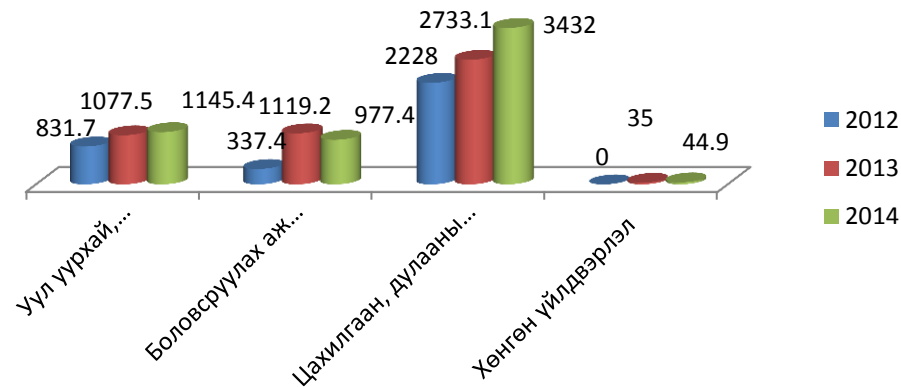


МАКРО ЭДИЙН ЗАСГИЙН ҮЗҮҮЛЭЛТ – Аж үйлдвэр

Аж үйлдвэрийн салбарын нийт үйлдвэрлэл,
2014 оны 2-р сарын байдлаар, сая төг



Үзүүлэлт	2012	2013	2014	$\frac{2014}{2013}$	%
Уул уурхай, олборлох аж үйлдвэр	831.7	1077.5	1145.4	106.3	
Боловсруулах аж үйлдвэр	337.4	1119.2	977.4	87.3	
Цахилгаан, дулааны эрчим хүч үйлдвэрлэл, усан хангамж	2228	2733.1	3432	125.6	
Хөнгөн үйлдвэрлэл		35	44.9	128.3	

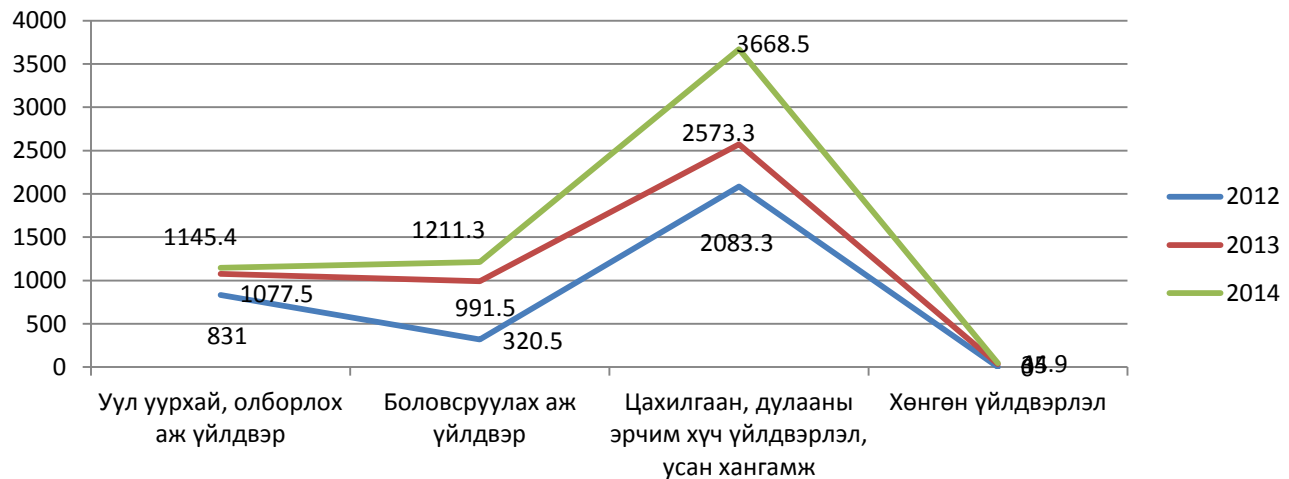


МАКРО ЭДИЙН ЗАСГИЙН ҮЗҮҮЛЭЛТ – Аж үйлдвэр

Аж үйлдвэрийн салбарын нийт борлуулалт,
2014 оны 2-р сарын байдлаар, сая төг



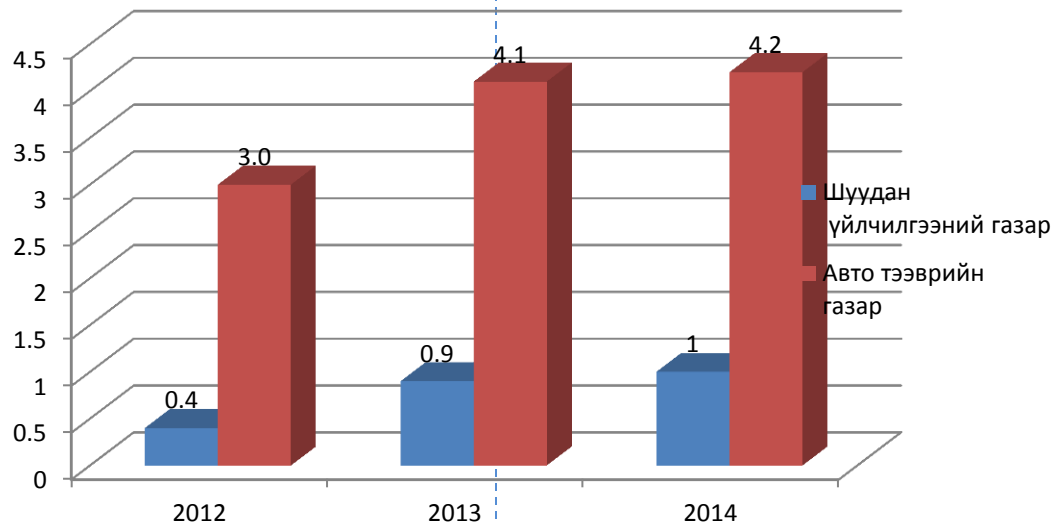
	2012	2013	2014	$\frac{2014}{2013}$	%
Уул уурхай, олборлох аж үйлдвэр	831.7	1077.5	1145.4	121.3	
Боловсруулах аж үйлдвэр	320.5	991.5	1211.3	106.8	
Цахилгаан, дулааны эрчим хүч үйлдвэрлэл, усан хангамж	2083.3	2573.3	3668.5	104.7	
Хөнгөн үйлдвэрлэл		35	44.9	104.7	



МАКРО ЭДИЙН ЗАСГИЙН ҮЗҮҮЛЭЛТ - Тээвэр

Тээврийн газраар зорчигчдын тоо,
2-р сарын байдлаар, мян.хүн

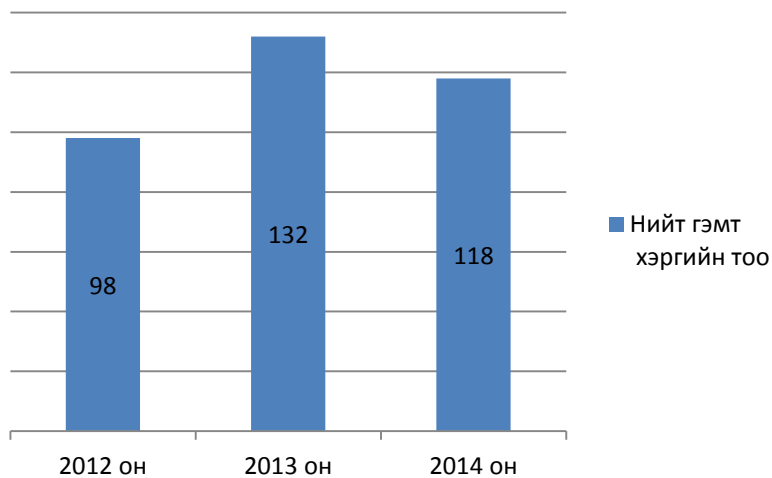
Үзүүлэлт	2012	2013	2014
Шуудан үйлчилгээний газар	0.4	0.9	1
Авто тээврийн газар	3.0	4.1	4.2



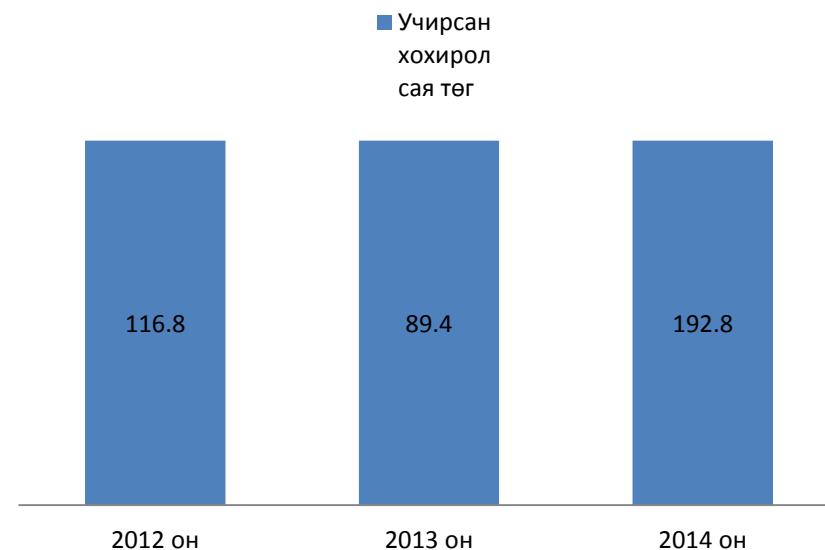
ГЭМТ ХЭРЭГ

Он	Нийт гэмт хэргийн тоо	Учирсан хохирол сая ₮	Нөхөн төлүүлсэн сая ₮	Нас барсан хүн	Гэмтсэн хүн	Согтуугаар үйлдсэн		Хүүхэд үйлдсэн		ГХ үйлдсэн хүн
						ГХ	Хүн	ГХ	Хүн	
2012 он	98	116.8	24.6	13	19	24	21	1	0	81
2013 он	132	89.4	15.5	10	12	31	19	7	10	70
2014 он	118	192.8	36.5	8	40	29	28	2	3	108

Нийт гэмт хэргийн тоо

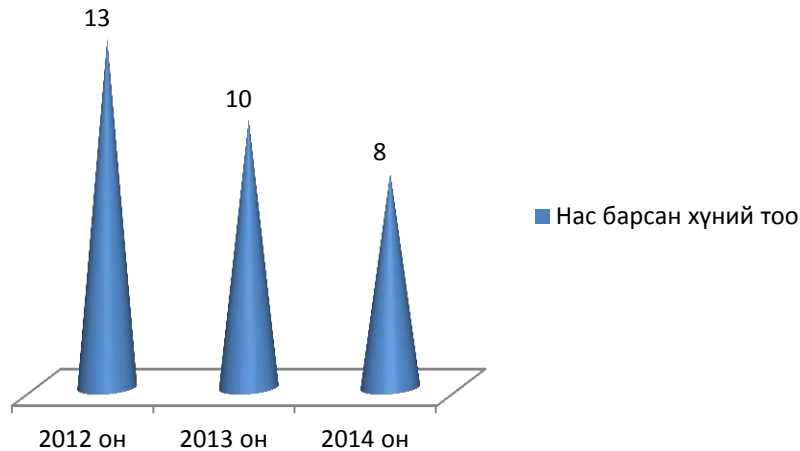


Учирсан хохирол

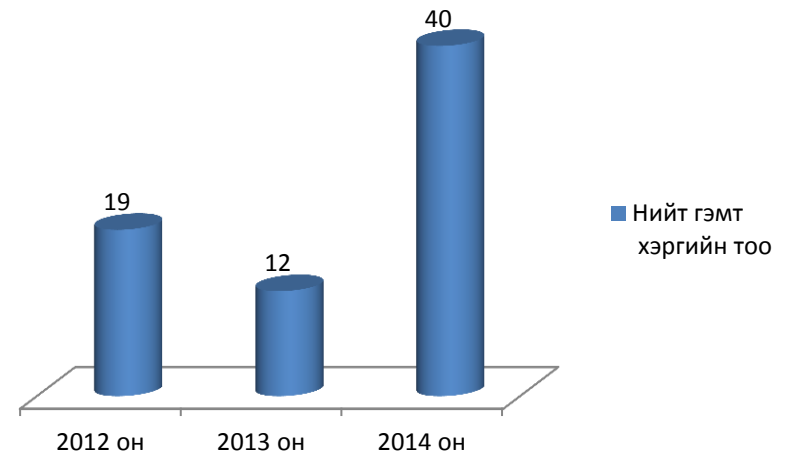


ХҮН АМ, НИЙГМИЙН ҮЗҮҮЛЭЛТ – Гэмт хэрэг

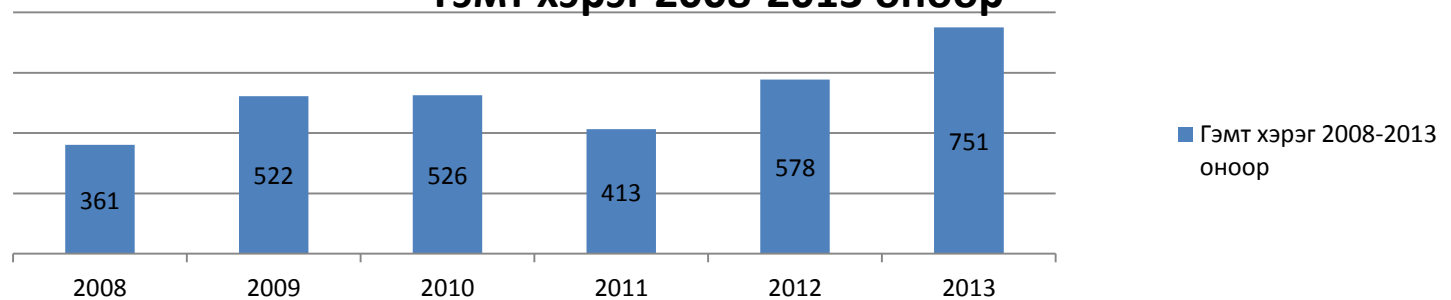
Нас барсан хүний тоо



Нийт гэмт хэргийн тоо



Гэмт хэрэг 2008-2013 оноор



Статистикийн мэдээллийн нэгдсэн сан

www.1212.mn



Статистик мэдээлэл



@statistic_mn

Статистик мэдээлэл